

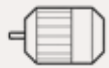
Der neue

Hyundai NEXO



Mit dem Hyundai NEXO schon heute in die Zukunft.

Enorme Reichweite, unvergleichliche Dynamik, zukunftsweisendes Design: Der neue Hyundai NEXO ist das Ergebnis unserer 20-jährigen Pionierarbeit auf dem Gebiet der Wasserstoff-Antriebe – das perfekte Null-Emissions-Auto für jeden Tag! Der hocheffiziente Antrieb des Hyundai NEXO verbindet CO₂-freie Wasserstoff-Technologie mit der Robustheit und der Dynamik eines SUV. So meistert er Einkauf, Dienstfahrt oder Wochenendreise gleichermaßen souverän.



Maximale Leistung
120 kW



Reichweite bis zu
800 km



Maximales Drehmoment
395 Nm



Tankzeit (Schnell)
<5 Min.



Beschleunigung (0-100 km/h)
9,5 Sek.



Höchstgeschwindigkeit
179 km/h



Volldigitales Display.

Das Armaturenbrett beherbergt ein 12,3 Zoll großes Navigations-Display und eine weitere 7-Zoll-Instrumentenanzeige.



4.670 mm



1.860 mm



1.630 mm

Kraftstoffverbrauch (Wasserstoff) Hyundai NEXO 120 kW (163 PS) innerorts: 0,98 kg H₂/100 km; außerorts: 0,92 kg H₂/100 km; kombiniert: 0,95 kg H₂/100 km. CO₂-Emission kombiniert: 0 g/100 km; CO₂-Effizienzklasse: A+. Die angegebenen Verbrauchs- und CO₂-Emissionswerte wurden nach dem vorgeschriebenen WLTP-Messverfahren ermittelt und in NEFZ-Werte umgerechnet.

Sicher unterwegs mit Hyundai SmartSense.

Sie schauen voraus, unterstützen und greifen notfalls ein: Insgesamt neun hochmoderne Fahrassistenzsysteme sorgen im Hyundai NEXO für Komfort und Sicherheit – darunter drei faszinierende Neuheiten.



Spurhalteassistent (LFA).

Die Lane Following Assist (LFA) genannte Spurhaltetechnologie hält Ihren Hyundai NEXO auf Landstraßen und Autobahnen bis Tempo 145 immer automatisch in der Mitte der Fahrspur. In Kombination mit dem Autobahnassistenten Highway Driving Assist (HDA) kommen Sie somit in den Genuss entspannten Fahrens.



Automatischer Einparkassistent (RSPA).

Als erstes Hyundai Modell parkt der NEXO dank Remote Smart Parking Assist (RSPA) selbstständig ein und aus, ohne dass Sie selbst im Fahrzeug sitzen müssen – ein Knopfdruck auf den Fahrzeugschlüssel genügt.



Totwinkel-Monitor (BVM) mit Doppelkamera.

Der weltweit erstmals angebotene Blind Spot View Monitor (BVM) zeigt über Kameras an beiden Fahrzeugseiten die rückwärtige Fahrzeugumgebung auf dem Fahrer-Display an. Das hilft beim Überholen und Abbiegen, mögliche Gefahren besser zu erkennen.

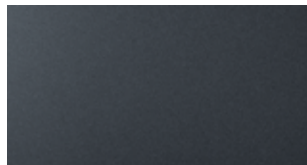
Außenfarben



Cocoon Silver



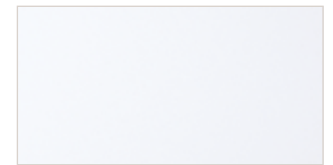
Capar Metallic



Dust Blue



Titanium Grey Matt



White Cream

Innenausstattung



blau



grau



17-Zoll-Felgen



19-Zoll-Felgen



Mehr zum Hyundai NEXO
erfahren Sie hier.



Ihr Hyundai Händler

Die Angaben und Abbildungen in diesem Prospekt sind als unverbindlich zu betrachten und stellen eine annähernde Beschreibung dar. Fahrzeugabbildungen enthalten z.T. aufpreispflichtige Sonderausstattungen. Hyundai behält sich Änderungen gegenüber den Angaben in diesem Prospekt vor, sofern die Änderungen gegenüber dem Kunden zumutbar sind und eine damit ggf. verbundene Minderung des Wertes oder der Gebrauchstauglichkeit der Hyundai Fahrzeuge nicht erheblich ist. Farbabweichungen sind drucktechnisch bedingt. Für weitere Informationen stehen unsere Vertragshändler gerne zur Verfügung. Für Druckfehler übernehmen wir keine Gewähr.